



Technische lijst Machine 3 (M3) Energiehuis Dordrecht



Afmetingen en Toneeltechniek:

- Bruto breedte toneel is 18m, nom 10m.
- Manteau is niet aanwezig.
- Voordoek is niet aanwezig
- 70 takels in te delen, niet changeerbaar.
- Sturing takels DTS² Varicon
- Maximale last per strekkende meter per railbaan 180Kg
- Maximale hijshoogte takels 12m
- Breedte portaalbrug 17m.
- Vaste hoogte portaalbrug (onderkant) 8m Spotstang 9,2m, horizontaal verplaatsbaar.
- Vaste hoogte zaalbrug (onderkant) 8m Spotstang 10m, horizontaal verplaatsbaar.
- Onderkant zijbrug 9,5m. Spotstang 10,5m.
- Decordoorgang toneel: dubbele deur rechts 2,6m breed 2,3m Hoog.



- Laad- en losplatform 9,50m x 3,5m Hoogte 2,4m, Deel 1: 10.000 Kg, deel 2: 6.000Kg
- Inpandig lossen begane grond, heffen naar 2^e verdieping via goederenheffer. (SWL 500 kg/m² vloeroppervlak)
- Praktikabels (24 st.) 200 x 100 cm.; 60X60mm, belastbaarheid tot 500 kg/m²
 - 96 stuks van 20cm
 - 96 stuks van 40cm
 - 96 stuks van 60cm
 - 96 stuks van 80cm
 - 40 stuks van 100cm
 - twee sets zwenkwielen van 4 wielen, 20cm
- Trussing: Prolyte H40V, H40L
- Hoogwerker Alp 8m hoog en Dingli 14m hoog.
- Tribune bestaat uit 6 delen van 5,33m breed x 6,12m diep, te koppelen tot een vaste tribune van 16,00m breed x 11,82m diep en 3,60m hoog.
- Capaciteit tribune 290 zitplaatsen exc. regie 280 zitplaatsen inc. regie.
- Regie midden achter op tribune.

Theaterstoffering:

- Nachtblauwe afstopping:
 - Poten Vast op rails (12 stuks) 4,40m x 8m.
 - Gedeeld fond (= 4 poten) 3,90m x 10m.
 - Vast fond op rails 2 x 10 m x 13m.
- Wit horizontodoek 20m x 10m.
- Zwart en wit gaas 20m x 10m.
- Zijzwart vast op rails: 16 delen x 8m, zwart molton
- Te bedienen zwarte blindering voor ramen.
- Voordoek is niet aanwezig.
- Zwarte/witte balletvloer 1,50m x 16m; 9 banen, 1,6mm dik.
- Maximale oppervlakte vloer 18m x 13m.
- Doekenpijpen 8x 3m 5x 2m 5x 1m.

Belichtingstechniek:

- Lichtregelcomputer GrandMA2 light.
- 96 X 3 kW 3p. Harting E16 verdeeld over zaal.



- 24 x Dig12 mobiel, Harting E16 en CEE 16.
- Afstandsbediening ELC Focus hand 3.
- Schijnwerpers zaalbrug
 - 13 x 2kW ADB DS205 zoomprofiel (13°-36°).
 - 8 x 2Kw ADB C203 PC.
- Schijnwerpers Portaalbrug
 - 11 x 1kW ADB DS105 zoomprofiel (15°-40°).
- Losse schijnwerpers:
 - 18 x 1kW ADB C103 PC.
 - 16 x 2Kw ADB C203 PC.
 - 10 x 800W ADB warp zoomprofiel (20°-50°).
 - 6 x Sixbar PAR T64; 1 kW lamp CP62.
 - 12x DTS Superpar 64 CP62.
 - 6x DTS Superpar 64 CP61
 - 6 x ADB ACP1004C.
 - 12 x Robe Robin LED 300 wash.
- 4 x Kupo 483BT statieven.
- 15 x vloerstatieven.
- Swefog 3000 ultimate hazer.
- Rosco 1900 rookmachine.
- DMX-netwerk XLR5, 2 lijnen. DMX-netwerk UTP 4 lijnen verdeeld over de zaal.
- AV netwerk verdeeld over 3 x vloer en 2 x zijbrug.
- Krachtstroomaansluitingen:
 - 4 x 125A. 5p. CEE in iedere hoek van de zaal.
 - Stroomverdeler 125A naar 1x63A 5p. 2x32A 5p 12 x CEE16 single fase.
 - Stroomverdeler 2x 32A 5p. naar 6x CEE16 single fase.

Geluidstechniek

Zaal

- Links/ Rechts: 6x D&B T10 gevlogen.
- Links/ Rechts infill: 2x D&B T10 Point Source.
- Links/ Rechts Sub: 3x D&B Q-Sub in CSA opstelling.

- Versterkers T10: 4x D&B D6.
- Versterkers Q-Sub : 2x D&B D12.
- Processing: Soundweb London, tevens A/D conversie.



Vanaf Sounweb London worden de versterkers d.m.v. AES aangestuurd. Systeem is aan te sturen d.m.v. 4x AES of 8x Analoog. Aansturing enkel via Soundweb. Zelf via laptop te bedienen. Andere configuraties in voorafgaand overleg mogelijk.

Monitoring

- Monitors: 8x D&B Max12.
- Versterkers: 2x QSC RMX1850HD.

Mengtafel

- Avid S6L-16C met E6L-112 en 4x Stage 16
- Alen & Heath SQ-5

Multikabel

- 1x 48ch. Multikabel LK150.
- 1x 12ch. Multikabel LK37 (retour).

Diverse spinnen en podiumsnakes etc.

Microfoons

- 3x Shure SM58
- 5x Shure B58
- 5x Shure SM57
- 3x Shure B57
- 1x Shure B87
- 6x Neumann KM184
- 2x Neumann TLM103
- 1x Shure B52
- 1x Shure B91
- 5x Shure B56
- 2x DPA 4099
- 2x DPA 4061IMK
- 8x BSS AR133

Zenders:



- 6x Sennheiser EM500 G3 ontvanger
- 3x Sennheiser handheld EW500 e935 dynamisch cardioid
- 3x Sennheiser bodypack SK500 G3
- 3x DPA 4066 F
- 8x Sennheiser EM500 G4 ontvanger
- 4x Sennheiser handheld EW500 e945 dynamisch supercardiod
- 4x Sennheiser SK500 G4 bodypack
- 4x DPA 6066 CORE beige

Intercom:

- 1x Altair EF200 Intercom base station
- 8x Altair EM-201 single channel beltpack
- 8x Beyer DT109

Krachstroom:

- 1x 63A 5-polig CEE schone aarde links achter
- 1x 63A 5-polig CEE schone aarde rechts achter tribune bij theater opstelling
- 1x stroomverdeler 63A 5p. naar 2x 32A 5p. 12x CEE16 single fase
- Microfoonstatieven:
 - 21x lange statieven,
 - 6x korte statieven,
 - 1x kickstatief

Gehoordersteuning:

Systeem op basis van UHF (864.700) met 7 kinbeugels en 7 beltpacks (kanaal 3) met inductielus of via eigen oortjes met 3.5mm jack.

Projectie:

- Projector: Panasonic PT/DZ 870 voorzien van 0,85 groothoeklens, projectie op horizon of op scherm. Diverse maten scherm aanwezig (opzicht en doorzicht).
- Aansturing via HDMI of SDI

Kleedkamers:

- 2x kleine kleedkamers ca. 2 personen incl. douche
- 3x grote kleedkamers ca. 6 personen
-



Laden, lossen en parkeren:

Let op, de Machine 3 zaal is een zaal van schouwburg Kunstmin op een andere locatie! De zaal maakt onderdeel uit van het Energiehuis.

Graag rijden naar laadperron 'O' daar kunt u inpandig lossen. De vrachtwagen kan binnen blijven staan.

Personenauto's kunnen betaald parkeren op het naast gelegen Energiehuis terrein of in [Garage Energiehuis](#).

Contact:

Manager facilitair & techniek:

[Eric Verbeek](#)

078-639 79 66

Coordinator facilitair & techniek:

[Martijn Lohuis](#)

078-639 79 67

06-246 89 581

Toneelmeester:

[Joost van Twist](#)

06 - 203 05 806

Receptie:

kassa@kunstmin.nl

078-639 79 79

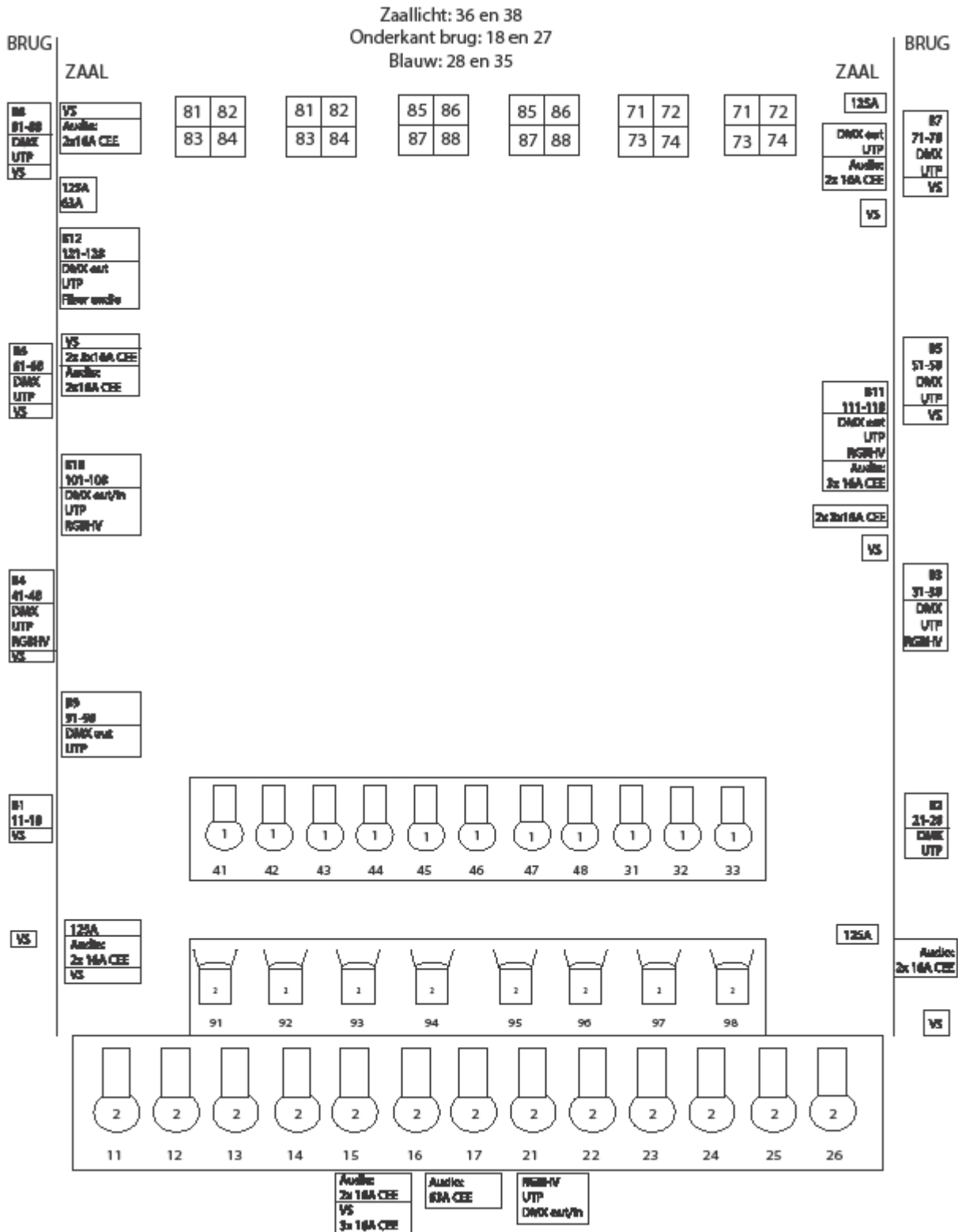
Receptie

Adres:

Noordendijk 148

3311RR Dordrecht

51.81561743393051, 4.682849028482233





Fotoimpressie:

